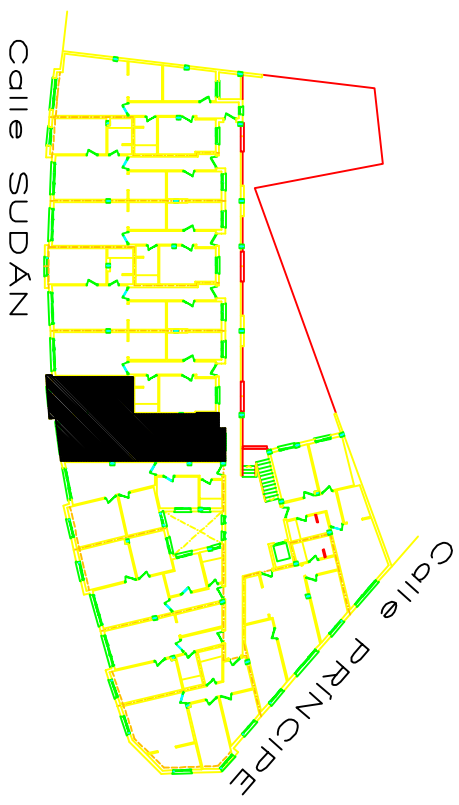
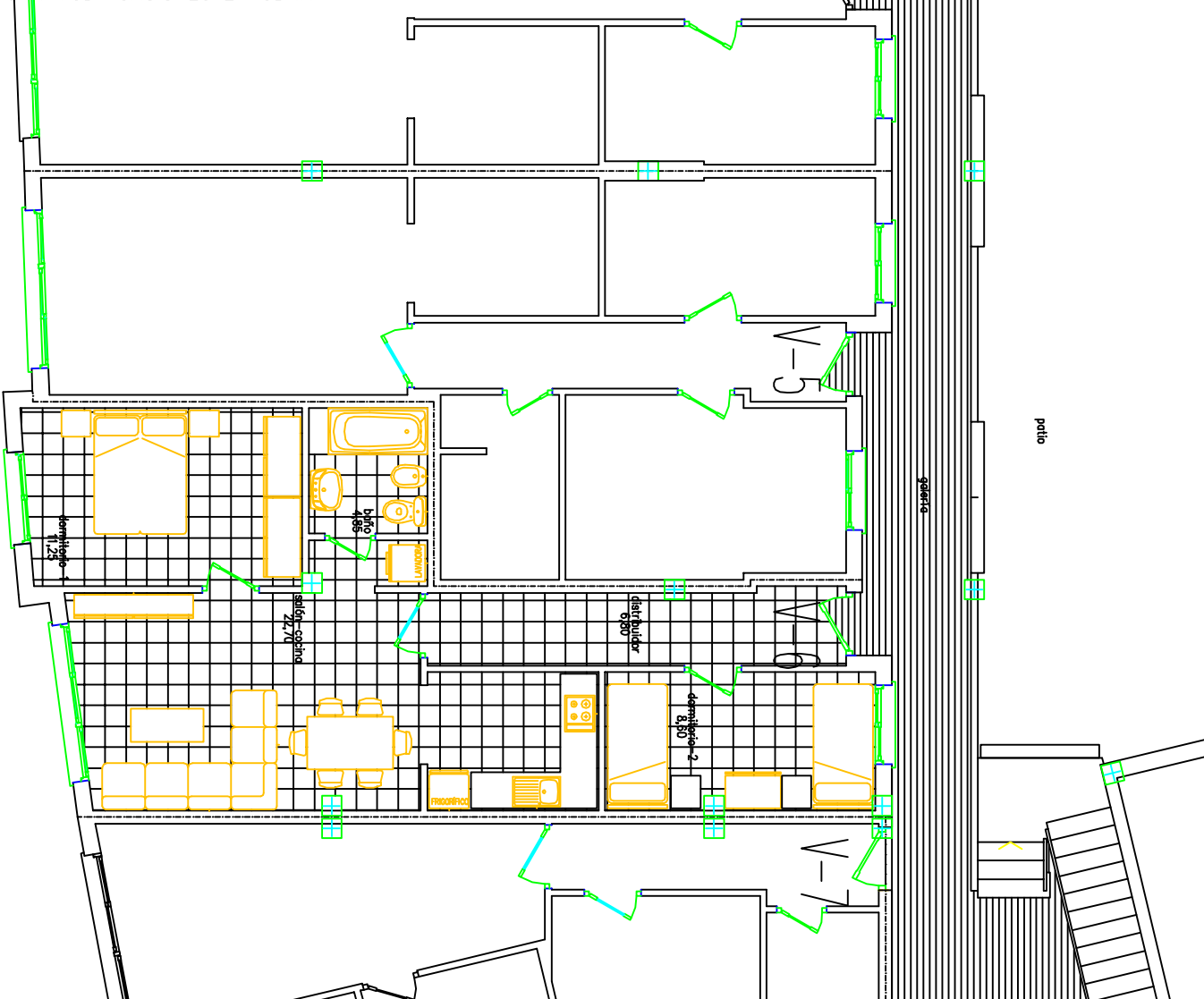


SUJETO A MODIFICACIONES EN OBRA



# PLANTA PRIMERA

## VIVIENDA — 6 —

SUPERFICIE ÚTIL	54,20m <sup>2</sup>
SUPERFICIE CONSTRUIDA:	61,85m <sup>2</sup>
SUP. CONST. C. ZONAS COMUNES:	70,75m <sup>2</sup>

PROMOCIÓN DE EDIFICIO DE 30 VIVIENDAS Y GARAJES  
CALLE SUDAN Y PRINCIPLE. LAS NORIAS - EL EJIDO  
Promueve: HAZA LAS MARINAS, S.L.