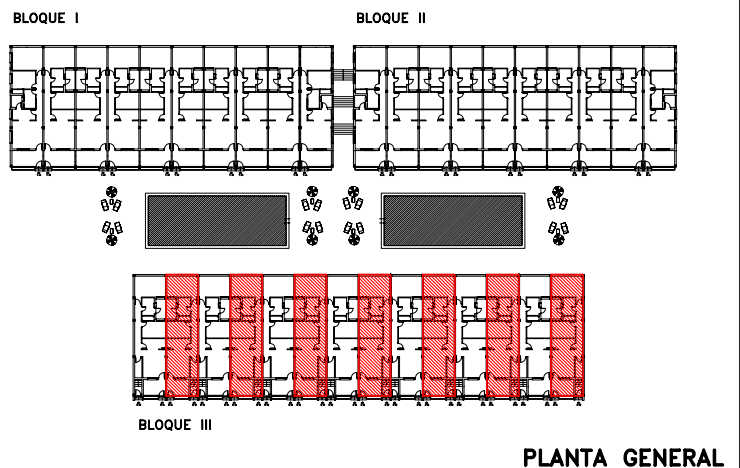
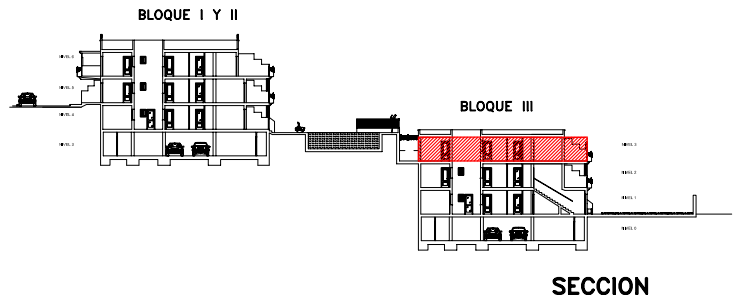
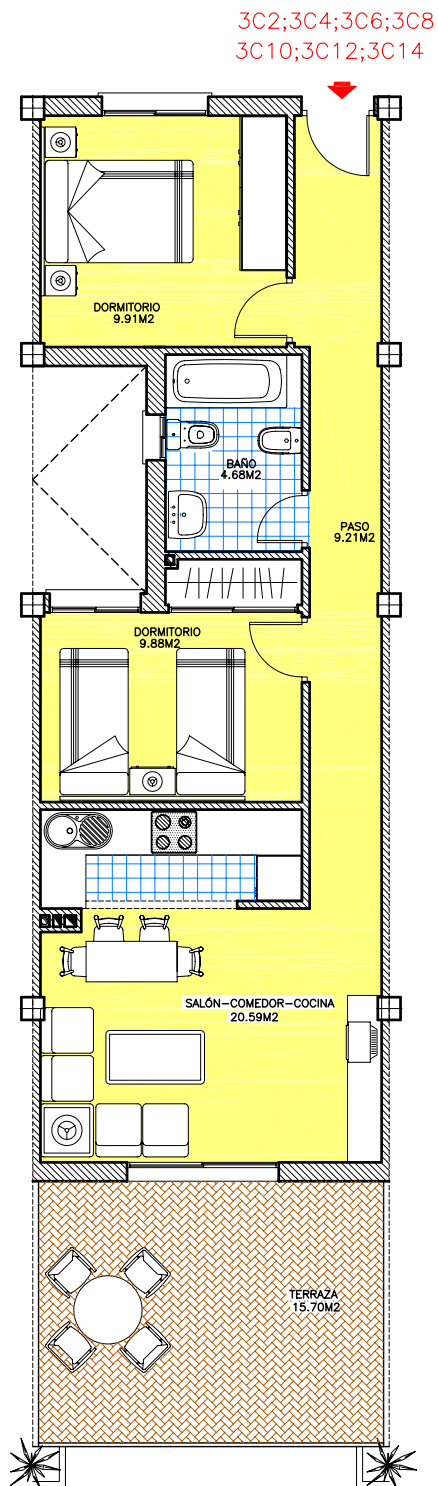


# 102 VIVIENDAS APARTAMENTOS Y GARAJE

CTRA ENIX. T.M. ENIX. ALMERIA

NOTA: La situación y dimensión de pilares, conductos de ventilación y bajantes es orientativa.



## VIVIENDA TIPO "3C" PLANTA ATICO - BLOQUE 3

"3C"	
Superf. util	54.27 m <sup>2</sup>
Superf. construida	62.71 m <sup>2</sup>

E:1/100

PROMOTOR:

PROMOCIONES AL-HUMI ALMERIA S.L.